

Größe/Fläche:
≈ 11.700 km²



Bevölkerung:
≈ 1,15 Mio.



Funfacts

- **Sorbisch-wendisches Siedlungsgebiet:** Sorbische Sprache und Traditionen leben in zweisprachigen Schulen und auf Schildern weiter.
- **Neues Wasserparadies:** Die Lausitz ist Europas größtes künstliches Wasserrevier mit mehr als 20 Seen.
- **UNESCO-Hotspot:** Die Lausitz vereint einzigartige UNESCO-Stätten – von Biosphärenreservaten Spreewald und Oberlausitzer Heide- und Teichlandschaft über den Muskauer Park von Fürst Pückler bis hin zum Global Geopark Muskauer Faltenbogen.



Beteiligte Kommunen

Brandenburg

- Landkreis Dahme-Spreewald
- Landkreis Elbe-Elster
- Landkreis Spree-Neiße/ Wokrejs Sprjewja-Nysa
- Landkreis Oberspreewald-Lausitz
- Stadt Cottbus/Chóšebuz



Sachsen

- Landkreis Bautzen
- Landkreis Görlitz

Förderung



Zielgruppen:

- Natürliche und juristische Personen, die ihren Sitz in der Wirtschaftsregion Lausitz haben
- Hochschulen, soweit sich der Antrag auf zusätzliche Leistungen bezieht, die nicht von der institutionellen Förderung durch das Land abgedeckt sind

Ziele:



- Entwicklung und Aufbau gemeinsamer Kompetenzfelder in der Lausitz und deren Vermarktung, Produktentwicklung und Erschließung neuer Geschäftsfelder

- Bewältigung des digitalen Wandels, Stärkung der digitalen Kompetenz



- Nutzung von wissenschaftlichen Einrichtungen als Impulsgeber für innovations- und technologieorientierte Unternehmen für die frühzeitige Geschäftsfeldausrichtung auf Wachstumstrends, Ausbau des Technologie- und Wissenstransfers



- Vernetzung von Unternehmen und Akteuren (z. B. entlang von Wertschöpfungsketten)

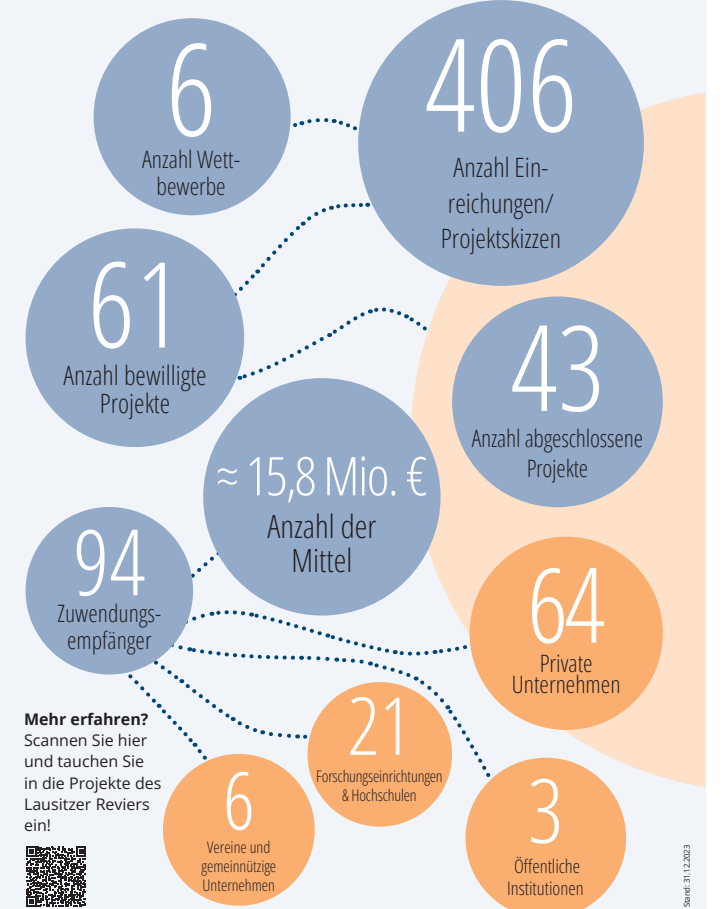
- Qualifizierung und Sicherung von Fachkräften (z. B. vor dem Hintergrund sich verändernder der Tätigkeitsprofile)



- Förderung von Start-ups, jungen Unternehmen und Ansiedlungen

- Beratung von Unternehmen und regionalen Akteuren sowie die Beförderung der Akquisition weiterer Fördermittel und Investitionen

Erfolge



Mehr erfahren?
Scannen Sie hier und tauchen Sie in die Projekte des Lausitzer Reviers ein!



Kontakt:

Regionalpartner:
Wirtschaftsregion Lausitz GmbH
Norman Müller
Am Turm 14
03046 Cottbus/Chóšebuz
+49 355 28890-402
unternehmenrevier@wirtschaftsregion-lausitz.de

Abwicklungspartner:
Landkreis Spree-Neiße/
Wokrejs Sprjewja-Nysa
Anja Linke | Heinrich-Heine-Straße 1
03149 Forst (Lausitz)/Baršć (Lužyca)
+49 3562 986-10205
unternehmenrevier@lksprn.de

Weitere Informationen zu Unternehmen Revier:

